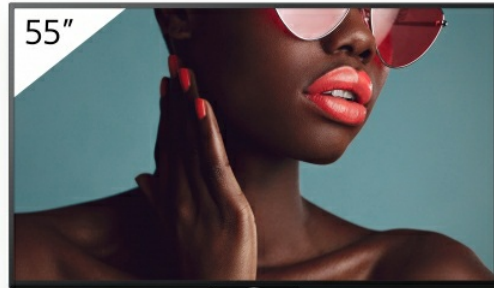


FW-55BZ40L

Außergewöhnlich helles und professionelles 4K HDR-Display mit 55" sowie einzigartiger, tiefschwarzer, blendfreier Beschichtungstechnologie



Übersicht

Überragende Bildqualität. Für Profis gemacht.

Das FW-55BZ40L wurde entwickelt, um in anspruchsvollen Umgebungen im Einzelhandel, in Unternehmen und im Bildungsbereich beste Leistung zu erzielen und ist ein wahrhaft professionelles Display. Es steckt voller Innovationen von Sony – einschließlich der neuesten tiefschwarzen, blendfreien Beschichtungstechnologie – für beeindruckend helle, kontrastreiche 4K HDR-Bilder mit prächtigen Farben und exquisiten Details. Professionelle Funktionen vereinfachen die Integration und erleichtern die Bedienung und die nahtlose Inhaltsfreigabe in modernen vernetzten AV-Umgebungen. Und dank der zahlreichen Anpassungsmöglichkeiten ist das FW-55BZ40L das Premium-LED-Display, das genau auf Ihre geschäftlichen Anforderungen zugeschnitten ist.

Funktionen

Tiefschwarze, blendfreie Beschichtung

Die exklusive tiefschwarze, blendfreie Beschichtung des BRAVIA BZ40L kombiniert blendfreie und reflexionsarme Technologien. Sie reduziert Reflexionen und erhöht den Kontrast und ist der Schlüssel zu dynamischen Bildern

mit lebensechten Farben und Details, die jeden inspirieren – von Unternehmensbesuchern und Mitarbeitern bis hin zu Kunden und Studenten/Schülern.

Hervorragende Bilder, die immer herausstechen

Unser FW-55BZ40L mit 55“ erregt die Aufmerksamkeit Ihrer Betrachter mit einer extrem hohen Bildschirmhelligkeit von 700 Nit für eine ausdrucksstarke, eindrucksvolle Darstellung, die immer klar zu sehen ist. Fortschrittliche Bildverarbeitungstechnologien von Sony sorgen dafür, dass Ihre Inhalte optimal zur Geltung kommen. Der extra weite Betrachtungswinkel des Panels sorgt dafür, dass jeder im Raum klare, helle Bilder genießen kann, egal wo er sich befindet.

Sattere, natürlichere Farben

Der leistungsstarke 4K HDR Processor X1 von Sony und die TRILUMINOS Pro-Technologie sorgen für eine phänomenale Palette an satten, lebensechten Farben, die originalgetreu wiedergegeben werden.

Feinere Details

Die 4K X-Reality PRO-Verarbeitung optimiert Bilder, sodass sie echter 4K-Qualität sehr nahekommen. Bilder werden in Echtzeit geschärft und verfeinert und zeigen zusätzliche Details aus Bildquellen mit niedrigerer Auflösung.

Flüssigere Bewegung

Motionflow XR sorgt für eine gleichmäßigere, natürlichere Wiedergabe sich schnell bewegender Bilder auf dem Bildschirm.

Flexible Installation in jeder Umgebung

Das schlanke, minimalistische Design der FW-55BZ40L-Serie sorgt für Makellosigkeit in jeder Geschäftsumgebung. Das elegante Design des Displays

wird durch praktische Details für eine nahtlose Integration in Einzelhandelsgeschäften, Hochschulen und Arbeitsbereichen eines Unternehmens ergänzt.

Anpassungsvorrichtung für Wandmontage

Das BRAVIA wird mit einer Anpassungsvorrichtung für die Wandmontage geliefert, die die mittige Ausrichtung des Displays im Hoch- oder Querformat noch flexibler gestaltet.

Schnittstellen an der Seite

Schnittstellen für Signalverbindungen, Netzwerke usw. befinden sich praktischerweise an der Seite – für eine leichtere Installation und einfachen Zugang, wenn das Display im Hochformat verwendet wird.

Unauffälliges Logo

Das Sony Logo befindet sich unauffällig am Rand des Display-Rahmens, ohne Betrachter von beeindruckenden Bildern abzulenken.

Querformat, Hochformat und Neigung

Installieren Sie das BRAVIA im Hoch- oder Querformat, sodass er sich in jeden Unternehmens- oder Einzelhandelsbereich einfügt. Für noch mehr Flexibilität kann das Display auch schräg geneigt werden.

Zuverlässigkeit rund um die Uhr

Die Konkurrenz schläft nicht: BRAVIA wurde für den zuverlässigen Betrieb rund um die Uhr in den anspruchsvollsten Unternehmens- und Geschäftsumgebungen entwickelt.

Spezielle Einstellungen für den professionellen Einsatz

Professionelle Einstellungen machen die Arbeit noch einfacher und ermöglichen Ihnen die Einstellungen des BRAVIA genau an die Anforderungen von Unternehmens-

oder Einzelhandelsumgebungen anzupassen. Sie können Eingabe- oder Fernsteuerungsfunktionen deaktivieren, Ein- und Ausschaltzeiten planen, Beschriftungen entfernen und Schaltflächen sperren, um Manipulationen zu vermeiden, wenn der Bildschirm in öffentlichen Räumen verwendet wird. Display-Einstellungen können angepasst, gespeichert und mit einem USB-Stick ganz einfach von Display zu Display kopiert werden.

Großartige Bilder im Handumdrehen

Kein Experimentieren mit den Display-Einstellungen mehr – Sie erhalten beeindruckende Ergebnisse ohne großen Aufwand. Die Einrichtung in einem Schritt bietet Voreinstellungen zum Beispiel für Meetingräume, lebendige Beschilderung, natürliche Beschilderung und Grafiken, die auf Ihre Umgebung abgestimmt sind. Wählen Sie einfach eine Voreinstellung aus: BRAVIA konfiguriert Bildmodus, Eingabe, Steuerungseinstellungen und vieles mehr sofort.

Einfache Einrichtung mehrerer Bildschirme

Die Konfiguration mehrerer Bildschirme für Anwendungen mit großem Display ist einfacher denn je. Mit der MDS-App (Multi Display Setting) können Sie beeindruckende Videowände erstellen, bei denen mehreren BRAVIA-Displays wie Kacheln angeordnet sind.

Einfache Integration

Das FW-55BZ40L ist für die vernetzte Welt von heute gemacht. Es bietet nahtlose Unterstützung für die aktuell führenden Automatisierungs- und Steuerungsplattformen, während offene APIs die Integration mit Lösungen anderer Anbieter vereinfachen.

Großer interner Speicher mit 32 GB

Der interne Speicher auf einigen anderen Displays wird

vom Betriebssystem aufgebraucht, sodass wenig Platz für Ihre eigenen Apps und Inhalte bleibt. Das FW-55BZ40L bietet statt 16 GB den doppelten internen Speicherplatz von großzügigen 32 GB. So haben Sie mehr Platz, um Apps, Fotos, Videos und Digital Signage zu speichern.

Signage einfach gemacht

Es war noch nie so einfach, Besucher mit Digital Signage in Einzelhandelsgeschäften und Unternehmensbereichen zu informieren und zu leiten. Dank der integrierten Unterstützung für HTML5 können interaktive Beschilderungsinhalte mit dem BRAVIA einfach angezeigt werden, ohne dass eine spezielle Set-Top-Box, ein Media Player oder ein PC erforderlich ist. Die integrierte BRAVIA Signage Free-Software (BSF) gibt automatisch HTML-Inhalte, Videos und Fotos wieder, wenn ein USB-Stick in den BRAVIA eingesteckt wird. Es ist so einfach.

Drahtlose Bildschirmüberwachung

Mit der integrierten Unterstützung für Apple AirPlay und Google Chromecast können Sie Inhalte ganz einfach drahtlos von einem Handheld-Gerät auf Ihr BRAVIA übertragen.

Einfacher in Kontakt treten

Laden Sie Google Meet aus dem Google Play Store und koppeln Sie das BRAVIA mit einer kompatiblen Webcam für einfache Videomeetings.

BRAVIA sorgt für Nachhaltigkeit bei jeder Szene

Die wachsende Nachfrage nach immer größeren Displays steigert auch den Verbrauch von Ressourcen und Energie. Durch die Nachhaltigkeitsverpflichtungen von Sony lassen sich jedoch Effizienzgewinne erzielen, von der Produktentwicklung bis hin zu Bildschirmen für

Kunden.

Technische
Daten

Allgemeine Leistungsmerkmale

| | |
|---|-------------------------------|
| Leinwandgröße | 55" |
| Helligkeit (cd/m ²) | 700 |
| Kontrastverhältnis | 1200:1 |
| Dynamisches Kontrastverhältnis | 600000:1 |
| Ansprechzeit (ms) | 8.0 |
| Displayauflösung (H x V, Pixel) | 3.840 x 2.160 |
| Kompatibilität mit HDR (High Dynamic Range) | Ja (HDR10, HLG, Dolby Vision) |
| Seitenverhältnis | 16:9 |
| Kompatibel für Hochformat/Neigung | Ja |

Display-Funktionen

| | |
|------------------------|---------------|
| Dimmungsart | Frame Dimming |
| Display-Gerät | LCD |
| Panel | IPS |
| Hintergrundbeleuchtung | Direct LED |

| | |
|---------------------------------------|---------------------|
| TRILUMINOS-Display | TRILUMINOS PRO |
| Farbskala (DCI-P3) | 92 % |
| Bildprozessor | 4K-HDR-Prozessor X1 |
| Betriebszeit | Rund um die Uhr |
| Tiefschwarze, blendfreie Beschichtung | Ja |
| Haze | 47 % |
| Betrachtungswinkel (rechts/links) | 178 (89/89) Grad |
| Betrachtungswinkel (oben/unten) | 178 (89/89) Grad |

Video-Daten

| | |
|----------------------|---|
| Videoverarbeitung | 4K X-Reality PRO |
| Bewegungsoptimierung | Motionflow XR 240 (nativ: 60 Hz) |
| HDMI-Signal | 4096x2160p (24, 60 Hz), 3840x2160p (24, 30, 60Hz), 1080p(24, 30, 60 Hz), 1080i (60 Hz), 720p (24, 30, 60 Hz), 480p |

Technische Daten für Audio

Lautsprecherausrüstung

Down Firing

| | |
|----------------------------|-------------|
| Ausgangsleistung für Audio | 10 W + 10 W |
|----------------------------|-------------|

Professionelle Funktionen

| | |
|------------------------------------|------------|
| Pro-Modus | Ja |
| Automatische Aktivierung über HDMI | Ja |
| HTML5-Plattform | Ja |
| Multicast/IPTV | Ja |
| Betriebssystem | Android TV |
| Integrierter Speicher (GB) | 32 GB |

Netzwerk – Leistungsmerkmale

| | |
|-----------------|------------|
| WiFi Direct | Ja |
| Wi-Fi Certified | Ja |
| W-LAN | Integriert |

Weitere Funktionen

| | |
|---------------------------|---|
| Codecs für USB-Wiedergabe | MPEG1:MPEG1/MPEG2PS:MPEG2/MPEG2TS (XAVCS):AVC,MPEG4,HEVC/AVI:Xvid,MotionJ (WMV):VC1/MOV:AVC,MPEG4,MotionJpeg/MK (WMA)/LPCM/WAV/MP4AAC/FLAC/JPEG |
| Bildschirmuhr | Ja |

| | |
|---------------|----|
| Standby-Timer | Ja |
|---------------|----|

| | |
|---------------|----|
| Ein/Aus-Timer | Ja |
|---------------|----|

| | |
|---------------------|----|
| Chromecast built-in | Ja |
|---------------------|----|

| | |
|---------------|----|
| Apple AirPlay | Ja |
|---------------|----|

Steuerungsspezifikationen

| | |
|--------------|----|
| IP Steuerung | Ja |
|--------------|----|

| | |
|-------------------|----|
| RS-232C Steuerung | Ja |
|-------------------|----|

| | |
|----------|----|
| HDMI-CEC | Ja |
|----------|----|

Ein- und Ausgänge

| | |
|------|---------------------------|
| HDCP | HDCP2.3 (für HDMI1/2/3/4) |
|------|---------------------------|

| | |
|--------------------------------------|----------------------------|
| Eingang/Eingänge für Composite-Video | 1 (seitlich, Klinkebuchse) |
|--------------------------------------|----------------------------|

| | |
|---------------------------|----------------|
| HDMI Eingänge (insgesamt) | 4 (4 seitlich) |
|---------------------------|----------------|

| | |
|-----------------------------------|------------------------------|
| Analoge Audioeingänge (insgesamt) | 1 (seitlicher Analogwandler) |
|-----------------------------------|------------------------------|

| | |
|------------------------------------|--------------|
| Digitale(r) Audioausgang/-ausgänge | 1 (seitlich) |
|------------------------------------|--------------|

| | |
|----------------|--------------|
| USB-Anschlüsse | 2 (seitlich) |
|----------------|--------------|

| | |
|-------------------|--------------|
| Ethernet-Eingänge | 1 (seitlich) |
|-------------------|--------------|

Designfunktionen

| | |
|-------------------------|-------------------------------------|
| VESA®-Lochmaske (B x H) | 300 x 300 mm (11 7/8 x 11 7/8 Zoll) |
|-------------------------|-------------------------------------|

Zubehör

| | |
|--|----|
| Verstellvorrichtung für Wandmontage (im Lieferumfang enthalten) * je nach Region. | Ja |
|--|----|

| | |
|---|----|
| Tischstandfuß (optional) * je nach Region. | Ja |
|---|----|

Technische Daten – Umgebung

| | |
|--------------------|-------|
| Nennstromverbrauch | 201 W |
|--------------------|-------|

| | |
|--------------------------------------|-------|
| Leistungsaufnahme (im Standby-Modus) | 0,5 W |
|--------------------------------------|-------|

| | |
|---|----|
| Dynamische Steuerung der Hintergrundbeleuchtung | Ja |
|---|----|

| | |
|--|----|
| Stromsparmmodus / Hintergrundbeleuchtung aus | Ja |
|--|----|

Abmessungen

| | |
|---|--|
| Abmessung Fernseher ohne Tischstandfuß (B x H x T) | 1243 x 721 x 71 mm (49 28 1/2 x 2 7/8 Zoll) |
|---|--|

| | |
|--|--|
| Abmessung Fernseher mit Tischstandfuß (B x H x T) | 1243 x 787 x 338 mm (49 x 31 x 13 3/8 Zoll) |
|--|--|

| | |
|--|---|
| Abmessungen Verpackung (B x H x T) | 1362 x 840 x 160 mm (53 5/8 x 33 1/8 x 6 3/8 Zoll) |
|--|---|

Gewicht

| | |
|---|---------|
| Gewicht des Fernsehers ohne Tischstandfuß | 15,8 kg |
|---|---------|

| | |
|--|---------|
| Gewicht des Fernsehers mit Tischstandfuß | 16,7 kg |
|--|---------|

| | |
|---------------------------------------|-------|
| Gewicht der Verpackung (brutto) | 23 kg |
|---------------------------------------|-------|

Weitere Informationen

| | |
|--|---|
| Produktinformationsblatt (nur Europa) | https://eprel.ec.europa.eu/qr/139 |
|--|---|

Verwandte
Produkte



BRAVIA BZ40L Series

Außergewöhnlich helle 4K HDR-Displays mit einzigartiger Technologie mit tiefschwarzer, blendfreier Beschichtung. In verschiedenen Bildschirmgrößen erhältlich

Galerie



